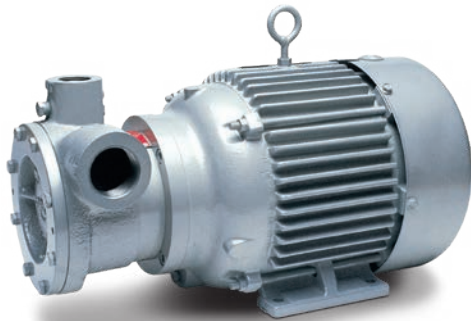


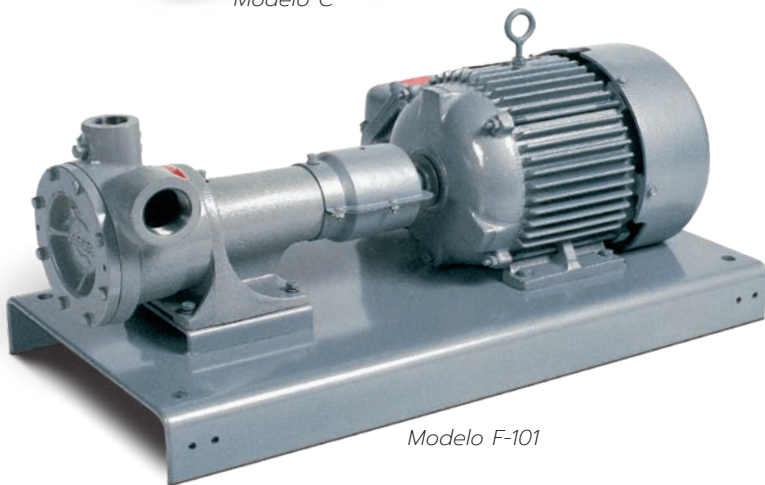
# Bombas de Turbina

Bombas de Turbina Regenerativa Modelos 16 y 17 Coro-Flo®

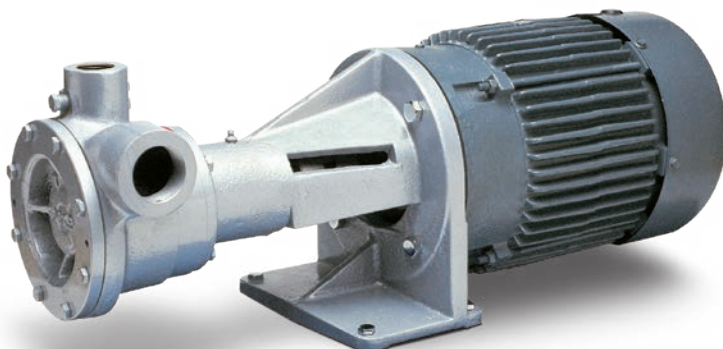
Para aplicaciones de Alta Presión Diferencial en GLP y Muchos Otros Gases Licuados



Modelo-C



Modelo F-101



Modelo-DL



Llenado de Vehículos

Llenado Monta Cargas

Llenado Cilindros

# CORKEN®

A Unit of IDEX Corporation

# Características y Especificaciones

## Diseño Suave y Silencioso...

Los Modelos de las bombas de turbina 16 y 17 Coro-Flo® fueron diseñadas para aplicaciones en GLP, NH<sub>3</sub>, y otros líquidos ligeros y son ideales para bajas capacidades, y alta presión diferencial. Siendo que el impelente es la única parte móvil, la bomba Coro-Flo® es extremadamente silenciosa, libre de vibración y pulsaciones. Adicionalmente el impelente flota libremente por lo tanto no hay contacto con el cuerpo de la bomba o la tapa. Esta característica de diseño ofrece flujo continuo suave y muchos años de servicio sin problemas

## Mantenimiento Sencillo...

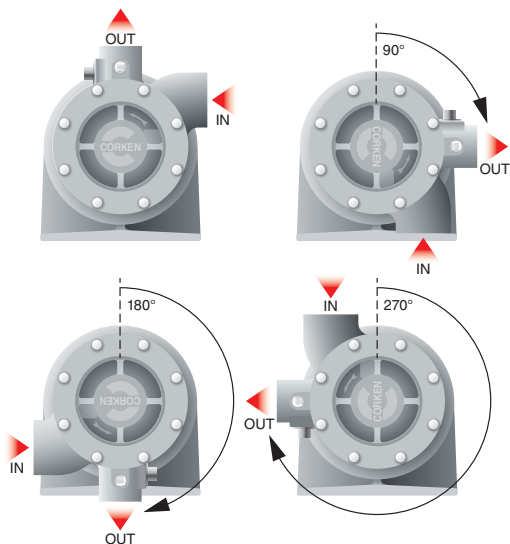
La bomba Coro-Flo® ha sido diseñada para simplificar su inspección y mantenimiento. Tan solo retirando la tapa podrá dar mantenimiento al impelente y el sello, sin la necesidad de desmontar del sistema de plomería. El sello mecánico balanceado viene con su propia carcasa; juntos proporcionan un servicio extremadamente confiable.

## Adecuada para muchas aplicaciones...

Todas las bombas de turbina Coro-Flo® están certificadas para el servicio en Gas-LP y Amoniaco Anhidro por Underwriters' Laboratories, Inc. Así mismo la Coro-Flo® fue originalmente desarrollada para el llenado de cilindros de propano, su alto diseño versátil encontró camino en muchos otros gases licuados tales como NH<sub>3</sub>, CO<sub>2</sub>, SO<sub>2</sub>, y refrigerantes. Otras aplicaciones incluyen los sistemas de dispensadores para el llenado de vehículos y monta cargas, alimentación de vaporizadores y atomizadores de aerosoles, alimentadores de calderas y la transferencia de condensados.

## Rotación de las tomas...

Las tomas de la bomba pueden girar en sus cuatro diferentes posiciones, a 90 grados separadas, si así lo desea.



## 20% más flujo que la mayoría de las competencias...

### Aplicaciones Tradicionales

- Dispensadores Llenado de Vehículos
- Llenado de Cilindros
- Llenado de Monta Cargas
- Alimentación de Vaporizadores
- Atomizadores de Aerosoles

### Para Líquidos Ligeros y Gases Licuados

- Propano
- Butano
- Amoniaco
- Refrigerantes
- Dióxido de Azufre
- Dióxido de Carbono
- Gasolina
- Solventes
- Propálenos
- Pentano
- Soplador Hule Espuma

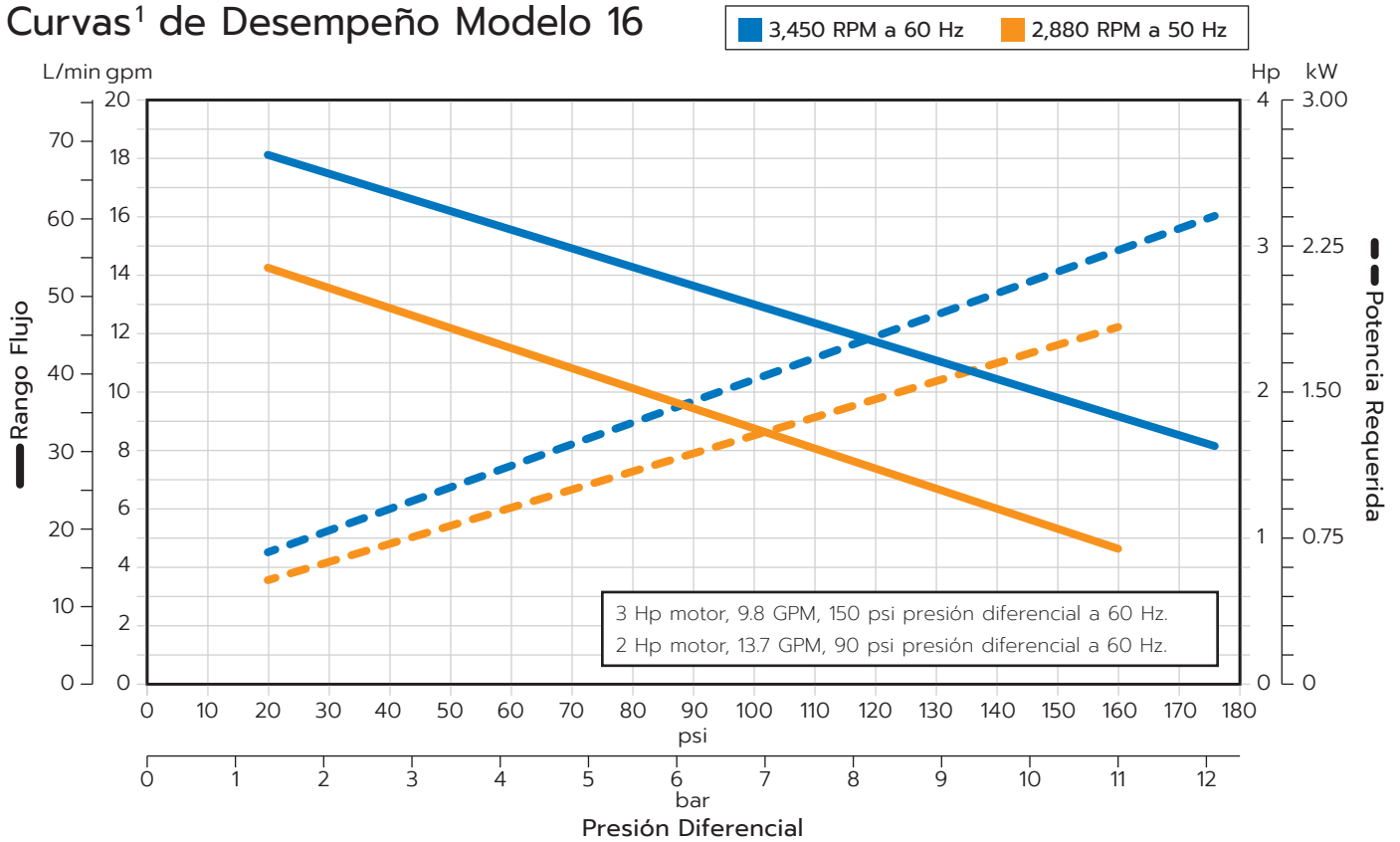
## Especificaciones

Especificaciones	Modelos 16 y 17
Entrada	1-1/4" NPT 1-1/2" ANSI 300 lb. (opcional)
Salida	1" NPT 1" ANSI 300 lb. (opcional)
Rotación	Solo en Sentido Reloj (extremo inducido)
Máximas RPM	3,600
Máxima presión trabajo	400 psig (27.6 Bar)
Máxima presión diferencial	200 psig (13.8 Bar)
Rango temperatura °F (°C)	-25 to +225 (-32 to +107)
Máxima viscosidad	400 ssu
Cuerpo/Tapa	Hierro Dúctil ASTM A-536
Opciones Material Impelente	Bronce (estándar), 303 acero inox, hierro dúctil
Opciones Material Flecha	Acero a prueba estrés (estándar), 416 acero inoxidable
Opciones Material O-ring	Buna-N estándar. Etileno-Propileno, Kalrez <sup>®1</sup> , Neopreno <sup>®1</sup> , PTFE, y Viton <sup>®1</sup> opcional.
Opciones Material Camisa	Aluminio (estándar), 416 acero inoxidable
Material Asiento Sello	Silicio de Carbono
Opciones material carcasa sello	Acero Cadmio Plateado (estándar), 416 Acero Inoxidable

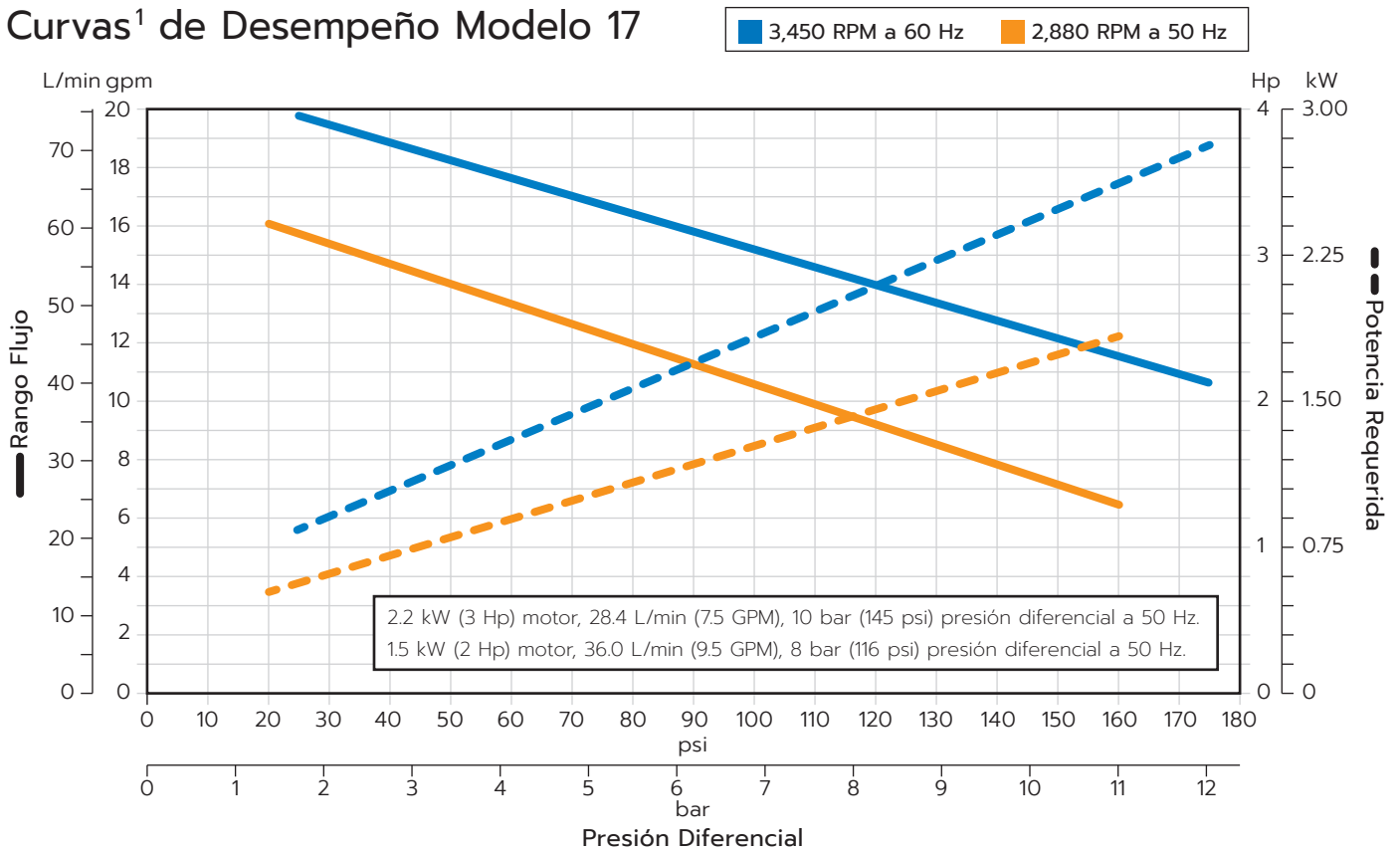
<sup>1</sup> Marca registrada de la compañía DuPont.

# Desempeño

## Curvas<sup>1</sup> de Desempeño Modelo 16

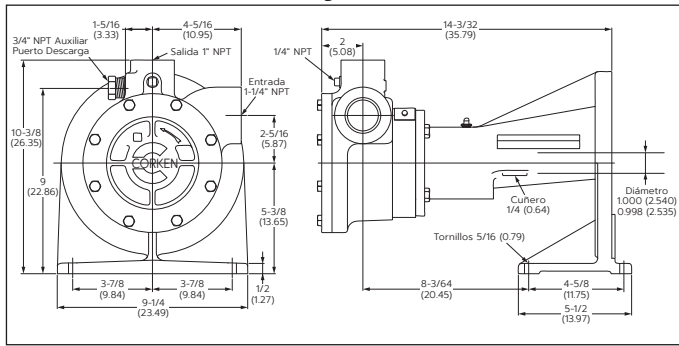


## Curvas<sup>1</sup> de Desempeño Modelo 17

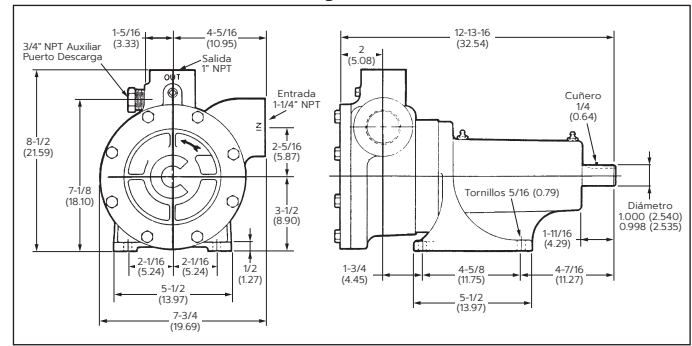


<sup>1</sup> Las curvas que se muestran son basadas en 100% propano en instalaciones sobre y bajo tierra.

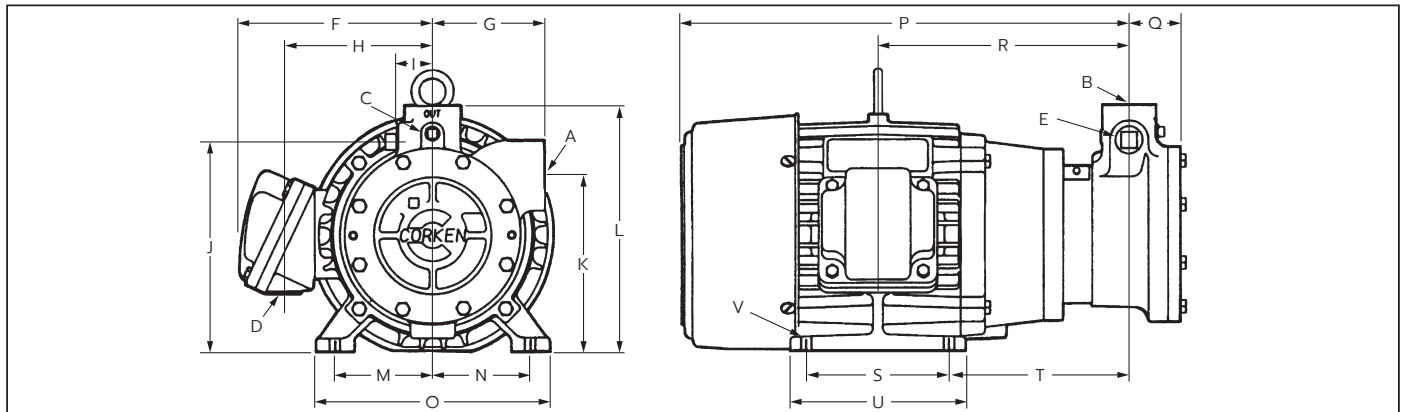
## Modelo-D (Montaje Directo)<sup>1</sup>



## Modelo-F (Montaje Carcaza)<sup>1</sup>

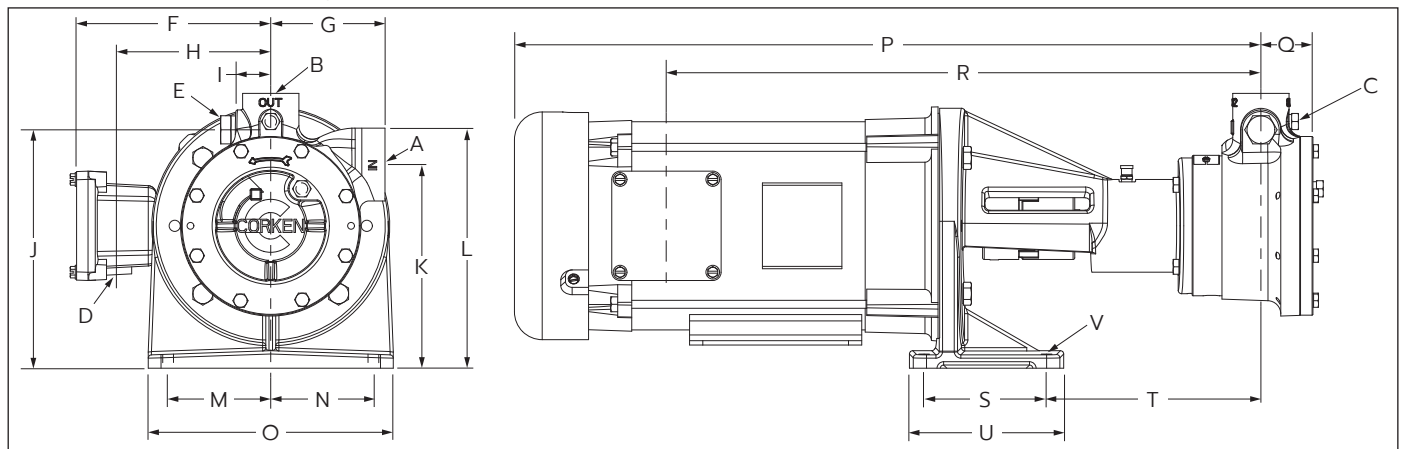


## Modelo-C (Acople Directo) con Motor de 3 Hp, Una y Tres Faces<sup>1</sup>



Motor Faces	A	B	C	D	E	F	G	H	I	J	K	L	M	N	O	P	Q	R	S	T	U	V
Una	Entrada: 1-1/4" NPT	Salida: 1" NPT	1/4 (0.64) NPT	3/4 (1.91) NPT	3/4 (1.91) NPT	7-1/2 (19.05)	4-5/16 (10.95)	6 (15.24)	1-5/16 (3.33)	8-1/8 (20.64)	6-13/16 (17.30)	9-1/2 (24.13)	3-3/4 (9.52)	3-3/4 (9.52)	8-5/8 (21.91)	19-13/16 (50.32)	2 (5.08)	13-15/16 (35.40)	4-1/2 (11.43)	7-1/16 (19.94)	6-5/8 (16.83)	Tor: 7/16 (1.11)
Tres	Entrada: 1-1/4" NPT	Salida: 1" NPT	1/4 (0.64) NPT	3/4 (1.91) NPT	3/4 (1.91) NPT	10-1/2 (26.67)	4-5/16 (10.95)	7-1/8 (18.10)	1-5/16 (3.33)	8-1/8 (20.64)	6-13/16 (17.30)	9-1/2 (24.13)	3-3/4 (9.52)	3-3/4 (9.52)	8-7/8 (22.54)	17-1/4 (43.80)	2 (5.08)	10-3/4 (27.31)	4-1/2 (11.43)	6-5/8 (16.83)	6-5/8 (16.83)	Tor: 7/16 (1.11)

## Modelo-D (Montaje Directo) con Motor de 3 Hp, Una y Tres Faces<sup>1</sup>



Motor Faces	A	B	C	D	E	F	G	H	I	J	K	L	M	N	O	P	Q	R	S	T	U	V
Una	Entrada: 1-1/4" NPT	Salida: 1" NPT	1/4 (6.4)	3/4 (19.1)	3/4 (19.1)	7-9/16 (192.1)	4-5/16 (109.5)	6 (152.4)	1-5/16 (33.3)	9 (228.6)	7-11/16 (195.3)	10-3/8 (263.5)	3-7/8 (98.4)	3-7/8 (98.4)	9-1/4 (235.0)	28-3/16 (716.0)	2 (50.8)	22-7/16 (569.9)	4-5/8 (117.5)	8-1/16 (204.8)	5-13/16 (147.6)	Tor: 13/32 (10.3)
Tres	Entrada: 1-1/4" NPT	Salida: 1" NPT	1/4 (6.4)	3/4 (19.1)	3/4 (19.1)	9-3/8 (238.1)	4-5/16 (109.5)	6-7/16 (163.5)	1-5/16 (33.3)	9 (228.6)	7-11/16 (195.3)	10-3/8 (263.5)	3-7/8 (98.4)	3-7/8 (98.4)	9-1/4 (235.0)	24-3/16 (614.4)	2 (50.8)	17-1/16 (433.4)	4-5/8 (117.5)	8-1/16 (204.8)	5-13/16 (147.6)	Tor: 13/32 (10.3)

<sup>1</sup> Todas las dimensiones son en pulgadas (centímetros)

Soluciones respaldando los productos...



CF100A SPANISH

CORKEN, INC. · A Unit of IDEX Corporation  
 9201 North I-35 Service Road, Oklahoma City, OK. 73131 U.S.A.  
 Phone (405) 946-5576 · FAX (405) 948-7343  
 Visit our website at <http://www.corken.com> · E-mail us at [ccsalesdept@idexcorp.com](mailto:ccsalesdept@idexcorp.com)



@CorkenInc



IMPRESO EN EE.UU.  
SEPTIEMBRE 2018